



**АДМИНИСТРАЦИЯ МУНИЦИПАЛЬНОГО ОБРАЗОВАНИЯ
БРЮХОВЕЦКИЙ РАЙОН**

ПОСТАНОВЛЕНИЕ

от _____

ст-ца Брюховецкая

№ К74

**О внесении изменения в постановление администрации
муниципального образования Брюховецкий район
от 28 мая 2015 года № 666 «Об утверждении Схемы
размещения нестационарных торговых объектов
на территории муниципального образования
Брюховецкий район»**

В соответствии с федеральным законом от 14 июля 2022 года № 352-ФЗ «О внесении изменения в статью 22 Федерального закона «Об основах государственного регулирования торговой деятельности в Российской Федерации», федеральным законом от 27 ноября 2018 года № 422-ФЗ «О проведении эксперимента по установлению специального налогового режима «Налог на профессиональный доход», постановлением главы администрации (губернатора) Краснодарского края от 11 ноября 2014 года № 1249 «Об утверждении Порядка разработки и утверждения органами местного самоуправления схем размещения нестационарных торговых объектов на территории Краснодарского края» **п о с т а н о в л я ю:**

1. Внести в постановление администрации муниципального образования Брюховецкий район от 28 мая 2015 года № 666 «Об утверждении Схемы размещения нестационарных торговых объектов на территории муниципального образования Брюховецкий район» изменение, изложив приложение в новой редакции (прилагается).

2. Помощнику главы муниципального образования Брюховецкий район по работе со СМИ Е.А. Бойко опубликовать настоящее постановление на официальном сайте администрации муниципального образования Брюховецкий район в информационно-телекоммуникационной сети «Интернет» и сетевом издании «ВЕСТНИК-ИНФО».

3. Контроль за выполнением настоящего постановления возложить на исполняющего обязанности заместителя главы муниципального образования Брюховецкий район В.О. Рогачева.

4. Постановление вступает в силу со дня его официального опубликования.

Исполняющий обязанности
главы муниципального образования
Брюховецкий район

С.В. Ганжа

1	2	3	4	5	6	7	8
			доход», в течение срока проведения эксперимента, установленного Федеральным законом от 27 ноября 2018 года № 422-ФЗ «О проведении эксперимента по установлению специального режима «Налог на профессиональный доход» (да/нет)				
1	2	3	4	5	6	7	8
Батуриновское сельское поселение							
1	Краснодарский край, Брюховецкий район, ст. Батуриновская, ул. Захарченко, 51 «Б»	торговый павильон	да	100/75/1	смешанные товары	постоянно	
2	Краснодарский край, Брюховецкий район, ст. Батуриновская, ул. Красная в районе больницы	торговый павильон	да	80/68/1	смешанные товары	постоянно	
3	Краснодарский край, Брюховецкий район, ст.	торговый павильон	да	100/85/1	ригуальные принадлежности	постоянно	

1	2	3	4	5	6	7	8
	Батуриная, ул. Шоссейная, между зданиями №13 «А» и № 15						
4	Краснодарский край, Брюховецкий район, ст. Батуриная, рекреосток улиц Красная – Шоссейная, между адресами ул. Красная ул. Красная, 85/1 и магазином по ул. Шоссейная, 12, в кадастровом квартале 23:04:0702047	киоск	да	20/20/1	продовольственные товары	постоянно	
Большейсугское сельское поселение							
1	Краснодарский край, Брюховецкий район, с. Большой Бейсуг, ул. Береговая, в районе жилого дома № 42	киоск	да	8/8/2	смешанные товары	постоянно	
2	Краснодарский край, Брюховецкий район, с. Большой Бейсуг, угол пер.	торговый павильон	да	18/18/1	овощи, фрукты	постоянно	

1	2	3	4	5	6	7	8
	Школьный, ул. Деркача						
3	Краснодарский край, Брюховецкий район, с. Большой Бейсуг, ул. Пролетарская, перед № 4/1	торговая палатка	да	10/10/1	сельскохозяйственная продукция	сезонно с 1.05 по 30.10	место для торговли фермерами и товаропроизводителями
4	Краснодарский край, Брюховецкий район, с. Харьковско-Полтавское, ул. Дружбы, 24Б	торговый павильон	да	38/38/1	смешанные товары	постоянно	
Брюховецкое сельское поселение							
1	Краснодарский край, Брюховецкий район, ст. Брюховецкая, ул. Красная, район дома № 92	бахчевой развал	да	12/12/1	бахчевые культуры	сезонно с 1.07 по 31.10	
2	Краснодарский край, Брюховецкий район, ст. Брюховецкая, на углу улиц Красная – Ленина (магазин «Золушка»)	торговый павильон	да	42/42/2	ткань	постоянно	
3	Краснодарский край, Брюховецкий район, ст. Брюховецкая, на углу улиц Красная – Ленина (магазин «Золушка»)	торговая палатка	да	10/10/1	сельскохозяйственная продукция	сезонно с 1.07 по 30.10	место для торговли фермерами и товаропроизводителями

1	2	3	4	5	6	7	8
	кий район, ст. Брюховецкая, ул. Ленина (справа от магазина «Золушка»)				ция		
4	Краснодарский край, Брюховецкий район, ст. Брюховецкая, угол улиц Красная - Ленина, в районе центрального парка (место 1)	киоск	да	4/4/1	квас, лимонад	сезонно с 1.05 по 31.10	
5	Краснодарский край, Брюховецкий район, ст. Брюховецкая, угол улиц Красная - Ленина, в районе центрального парка (место 2)	тоговая палатка	да	3/3/1	сладкая вата	сезонно с 1.05 по 01.10	
6	Краснодарский край, Брюховецкий район, ст. Брюховецкая, угол улиц Красная - Ленина, в районе центрального парка (место 3)	киоск	да	14/14/1	мягкое мороженое и молочные коктейли	постоянно	

1	2	3	4	5	6	7	8
7	Краснодарский край, Брюховецкий район, ст. Брюховецкая, ул. Красная, возле здания Дома культуры им. А.Г. Петрика	киоск	да	10/10/1	мороженное	постоянно	
8	Краснодарский край, Брюховецкий район, ст. Брюховецкая, ул. Ленина, напротив дома № 13 (район магазина «Магнит»)	киоск (стакан)	да	4/4/1	квас, лимонад	сезонно с 1.05 по 31.10	
9	Краснодарский край, Брюховецкий район, ст. Брюховецкая, угол улиц Октябрьская – Ленина, в районе здания почтамта (место 1)	киоск	да	4/4/1	квас, лимонад	сезонно с 1.05 по 31.10	
10	Краснодарский край, Брюховецкий район, ст. Брюховецкая, угол улиц Октябрьская – Ленина, в районе	киоск	да	12/12 /1	общественное питание	постоянно	

1	2	3	4	5	6	7	8
	здания почтамта (место 2)						
11	Краснодарский край, Брюховецкий район, ст. Брюховецкая, ул. Ленина, 7	киоск	да	6/6/1	печатные издания	ПОСТОЯННО	
12	Краснодарский край, Брюховецкий район, ст. Брюховецкая, ул. Ленина, напротив центральной районной больницы	торговый павильон	да	10/10/1	овощи, фрукты, квас	ПОСТОЯННО	
13	Краснодарский край, Брюховецкий район, ст. Брюховецкая, ул. Ленина, 37 (примыкание к западной части здания детской поликлиники)	киоск	да	9/9/1	смешанные товары	ПОСТОЯННО	
14	Краснодарский край, Брюховецкий район, ст. Брюховецкая, ул. Ленина, 72 (место 1)	киоск	да	10/10/1	печатные издания	ПОСТОЯННО	
15	Краснодарский край, Брюховец-	киоск	да	8/8/2	смешанные товары	ПОСТОЯННО	

1	2	3	4	5	6	7	8
	кий район, ст. Брюховецкая, ул. Ленина, 72 (место 2)						
16	Краснодарский край, Брюховецкий район, ст. Брюховецкая, ул. Ленина, 72 (место 3)	торговый автомат (вендинговый)	да	2/2/0	горячие напитки	постоянно	
17	Краснодарский край, Брюховецкий район, ст. Брюховецкая, ул. Ленина, 72 (место 4)	киоск	да	4/4/1	квас, лимонад	сезонно с 1.05 по 31.10	
18	Краснодарский край, Брюховецкий район, ст. Брюховецкая, угол улиц Красная - Батарейная, в районе здания банка	киоск	да	4/4/1	квас, лимонад	сезонно с 1.05 по 31.10	
19	Краснодарский край, Брюховецкий район, ст. Брюховецкая, ул. Красная, 291, слева от магазина «Светофор» (место 5)	киоск (стакан)	да	4/4/1	квас, лимонад	сезонно с 1.05 по 31.10	

1	2	3	4	5	6	7	8
20	сто 1) Краснодарский край, Брюховецкий район, ст. Брюховецкая, ул. Красная, 291, слева от магазина «Светфор» (место 2)	киоск	да	12/12/1	продовольственные товары	постоянно	
21	Краснодарский край, Брюховецкий район, ст. Брюховецкая, ул. Красная, 291, слева от магазина «Светфор» (место 3)	киоск	да	10/10/1	продовольственные товары	постоянно	
22	Краснодарский край, Брюховецкий район, ст. Брюховецкая, угол улиц Красная - Димитрова (место 1)	киоск	да	4/4/1	квас, лимонад	сезонно с 1.05 по 31.10	
23	Краснодарский край, Брюховецкий район, ст. Брюховецкая, ул. Красная, между № 280 и № 282 (место 1)	киоск	нет	23/23/1	печатные издания	постоянно	
24	Краснодарский	автоматгазин	да	8/8/1	общественное	постоянно	

1	2	3	4	5	6	7	8
	край, Брюховецкий район, ст. Брюховецкая, ул. Красная, между № 280 и № 282 (место 2)				питание		
25	Краснодарский край, Брюховецкий район, ст. Брюховецкая, ул. Красная, 356	торговый павильон	да	44/44/1	непродовольственные товары	постоянно	
26	Краснодарский край, Брюховецкий район, ст. Брюховецкая, ул. Красная, район дома № 356 «А», (место 1)	бахчевой развал елочный базар	да	12/12/1	бахчевые культуры, хвойные	сезонно с 1.07. по 31.10 с 1.12. по 31.12	
27	Краснодарский край, Брюховецкий район, ст. Брюховецкая, ул. Красная, район дома № 356 «А» (место 2)	торговый павильон	да	20/20/1	смешанные товары	постоянно	
28	Краснодарский край, Брюховецкий район, ст. Брюховецкая, ул. Красная, район дома № 356 «А» (место 3)	торговая палатка	да	10/10/1	сельскохозяйственная продукция	сезонно с 1.07 по 30.10	место для торговли фермерами и товаропроизводителями

1	2	3	4	5	6	7	8
29	Краснодарский край, Брюховецкий район, ст. Брюховецкая, ул. Гагарина, напротив дома № 75	торговый павильон	да	50	смешанные товары	постоянно	
30	Краснодарский край, Брюховецкий район, ст. Брюховецкая, ул. Октябрьская, возле здания почты (место 1)	киоск	нет	19/19/1	печатные издания	постоянно	
31	Краснодарский край, Брюховецкий район, ст. Брюховецкая, ул. Октябрьская, возле здания почты (место 2)	киоск	да	4/4/1	печатные издания (лого)	постоянно	
32	Краснодарский край, Брюховецкий район, ст. Брюховецкая, ул. Октябрьская, возле здания почты (место 3)	киоск	да	5/5/1	овощи, фрукты	постоянно	
33	Краснодарский край, Брюховецкий район, ст. Брюховецкая, ул. О. Кошевого,	киоск	да	6/6/1	квас, лимонад	сезонно с 1.05 по 31.10	

1	2	3	4	5	6	7	8
34	напротив элева- тора (место 1) Краснодарский край, Брюховец- кий район, ст. Брюховецкая, ул. О. Кошевого, напротив элева- тора (место 2)	торговая па- латка	да	10/10/1	сельскохозяй- ственная продук- ция	сезонно с 1.07 по 30.10	место для торговли фермерами и това- ропроизводителями
35	Краснодарский край, Брюховец- кий район, ст. Брюховецкая, ул. О. Кошевого, возле № 116/2	торговый павильон	да	10/10/1	продовольствен- ные товары	постоянно	
36	Краснодарский край, Брюховец- кий район, ст. Брюховецкая, угол улиц Ди- митрова и При- вокзальная (за ж/д переездом)	торговый павильон	да	20/20/2	смешанные товары	постоянно	
37	Краснодарский край, Брюховец- кий район, ст. Брюховецкая, ул. Ростовская, с се- верной стороны здания ОАО «Нива Кубани» (место 1)	торговый павильон	да	44/44/1	овощи, фрукты	постоянно	
38	Краснодарский	торговый	да	20/ /2	смешанные	постоянно	

1	2	3	4	5	6	7	8
	край, Брюховецкий район, ст. Брюховецкая, ул. Ростовская, район здания ОАО «Нива Кубани» (место 2)	павильон			товары		
39	Краснодарский край, Брюховецкий район, ст. Брюховецкая, ул. Энгельса, 173 (район ТК «Амела 2»)	бахчевой развал, елочный базар	да	12/12/1	бахчевые культуры хвойные	сезонно с 1.07 по 31.10, с 1.12. по 31.12	
40	Краснодарский край, Брюховецкий район, ст. Брюховецкая, ул. Энгельса, 173 (слева от ТК «Амела 2»)	киоск (стакан)	да	4/4/1	квас, лимонад	сезонно с 1.05. по 31.10	
41	Краснодарский край, Брюховецкий район, ст. Брюховецкая, ул. Комсомольская, напротив дома № 37 (место 1)	бахчевой развал	да	12/12/1	сельскохозяйственная продукция	сезонно с 1.07 по 30.10	место для торговли фермерами и товаропроизводителями
42	Краснодарский край, Брюховецкий район, ст. Брюховецкая, ул. Комсомольская,	киоск (стакан)	да	4/4/1	квас, лимонад	сезонно с 1.05. по 31.10	

1	2	3	4	5	6	7	8
43	напротив дома № 37 (место 2) Краснодарский край, Брюховецкий район, ст. Брюховецкая, ул. Луначарского, напротив дома № 149	киоск	да	18/18/1	хозяйственные товары	постоянно	
44	Краснодарский край, Брюховецкий район, ст. Брюховецкая, на углу улиц Тимофеева - Октябрьская, напротив здания администрации сельского поселения (место 1)	торговый павильон	да	34/34/1	продовольственные товары	постоянно	
45	Краснодарский край, Брюховецкий район, ст. Брюховецкая, на углу улиц Тимофеева - Октябрьская, напротив здания администрации сельского поселения (место 2)	киоск (стакан)	да	4/4/1	квас, лимонад	сезонно с 1.05. по 31.10	
46	Краснодарский	торговый	да	140/140/2	продовольствен-	постоянно	

1	2	3	4	5	6	7	8
	край, Брюховецкий район, ст. Брюховецкая, угол улиц О. Кошевого-Тимофеева, здание магазина «Кубанское мясо» (место 1)	павильон			ные товары		
47	Краснодарский край, Брюховецкий район, ст. Брюховецкая, угол улиц О. Кошевого-Тимофеева, возле здания магазина «Кубанское мясо» (место 2)	торговый павильон	да	86/86/1	автозапчасти	ПОСТОЯННО	
48	Краснодарский край, Брюховецкий район, ст. Брюховецкая, угол улиц О. Кошевого-Тимофеева, возле здания магазина «Кубанское мясо» (место 3)	торговый павильон	да	60/ /1	живая, соленая рыба, раки	ПОСТОЯННО	
49	Краснодарский край, Брюховецкий район, ст.	площадка под торговый павильон	да	90/ /3	смешанные товары	ПОСТОЯННО	

1	2	3	4	5	6	7	8
	Брюховецкая, угол улиц О. Кошевого-Тимофеева, возле здания магазина «Кубанское мясо» (место 4)						
50	Краснодарский край, Брюховецкий район, ст. Брюховецкая, ул. О. Кошевого, в районе стадиона	торговый павильон	да	90/90/1	комбикорм	постоянно	
51	Краснодарский край, Брюховецкий район, ст. Брюховецкая, ул. Кирова, 170 литер Б (напротив центрального входа в рынок)	киоск	да	4/4/1	квас, лимонад	сезонно с 1.05 по 31.10	
52	Краснодарский край, Брюховецкий район, ст. Брюховецкая, ул. Кирова, 170 (северный въезд в рынок)	киоск	да	4/4/1	квас, лимонад	сезонно с 1.05 по 31.10.	
53	Краснодарский край, Брюховецкий район, ст. Брюховецкая, ул.	автоматгазин	да	6	продовольственные товары	постоянно	

1	2	3	4	5	6	7	8
54	Кирова, 170 (напротив магазина «Светлана») Краснодарский край, Брюховецкий район, ст. Брюховецкая, ул. Кирова, напротив многоквартирного дома № 171	торговый павильон	да	72/72/1	непродовольственные товары	ПОСТОЯННО	
55	Краснодарский край, Брюховецкий район, ст. Брюховецкая, ул. Кирова, между многоквартирным домом Тимофеева № 33 и магазином «Дубки»	торговый павильон	да	82/82/1	непродовольственные товары (парфюмерия)	ПОСТОЯННО	
56	Краснодарский край, Брюховецкий район, ст. Брюховецкая, ул. Тимофеева, в блоке остановки возле дома по улице Тимофеева № 33 (место 1)	торговый павильон	да	40/40/1	золото	ПОСТОЯННО	
57	Краснодарский край, Брюховец-	торговый павильон	да	32/32/1	золото	ПОСТОЯННО	

1	2	3	4	5	6	7	8
	кий район, ст. Брюховецкая, ул. Тимофеева, в блоке остановки возле дома по улице Тимофеева № 33 (место 2)						
58	Краснодарский край, Брюховецкий район, ст. Брюховецкая, ул. Кирова, напротив дома № 175	торговый павильон	да	61/61/1	непродовольственные товары	ПОСТОЯННО	
59	Краснодарский край, Брюховецкий район, ст. Брюховецкая, ул. Красная, район садика «Красная шапочка»	торговый павильон	да	70/70/1	живые цветы	ПОСТОЯННО	
60	Краснодарский край, Брюховецкий район, ст. Брюховецкая, ул. Коммунаров, напротив дома №78	торговый павильон	да	96/96/1	продовольственные товары	ПОСТОЯННО	
61	Краснодарский край, Брюховецкий район, ст. Брюховецкая, на углу улиц Крас-	торговый павильон	да	46/46/2	продовольственные товары	ПОСТОЯННО	

1	2	3	4	5	6	7	8
62	ная - Садовая Краснодарский край, Брюховецкий район, ст. Брюховецкая, на углу улиц Красная – Димитрова (место 1)	торговый павильон	да	49/49/1	непродовольственные товары	ПОСТОЯННО	
63	Краснодарский край, Брюховецкий район, ст. Брюховецкая, на углу улиц Красная – Димитрова (место 2)	киоск	да	23/23/1	непродовольственные товары	ПОСТОЯННО	
64	Краснодарский край, Брюховецкий район, ст. Брюховецкая, на углу улиц Красная – Димитрова (место 3)	торговый павильон	да	30/30/1	непродовольственные товары	ПОСТОЯННО	
65	Краснодарский край, Брюховецкий район, ст. Брюховецкая, на углу улиц Красная – Димитрова (место 4)	торговый павильон	да	90/90/1	комбикорм	ПОСТОЯННО	
66	Краснодарский край, Брюховецкий район, ст.	торговый павильон	да	60/60/1	живые цветы	ПОСТОЯННО	

1	2	3	4	5	6	7	8
	Брюховецкая, ул. Красная, напротив дома № 329						
67	Краснодарский край, Брюховецкий район, станция Брюховецкая, на углу улиц Красная - Выгонная	торговый павильон	да	60/60/2	продовольственные товары	постоянно	
68	Краснодарский край, Брюховецкий район, ст. Брюховецкая, на углу улиц О. Кошевого - Гоголя	торговый павильон	да	113/113/1	продовольственные товары	постоянно	
69	Краснодарский край, Брюховецкий район, ст. Брюховецкая, ул. О. Кошевого, 234	торговый павильон	да	100/50/2	смешанные товары	постоянно	
70	Краснодарский край, Брюховецкий район, ст. Брюховецкая, ул. О.Кошевого, 305 А (рядом с автмойкой «007»)	мобильный пункт быстрого питания	да	16	общественное питание	постоянно	
71	Краснодарский край, Брюховецкий район, ст.	торговый павильон	да	28/28/1	комбикорм	постоянно	

1	2	3	4	5	6.	7	8
	Брюховецкая, на углу улиц Красная – Чкалова						
72	Краснодарский край, Брюховецкий район, ст. Брюховецкая, ул. Советская, район центральной районной больницы	торговый павильон	да	50/50/1	продовольственные товары	постоянно	
73	Краснодарский край, Брюховецкий район, ст. Брюховецкая, ул. Советская, 57 (около центральной районной больницы) напротив домовладений № 106 и №108	торговый павильон	да	18/18/1	продовольственные товары	постоянно	
74	Краснодарский край, Брюховецкий район, ст. Брюховецкая, ул. Кирова, район центральной районной больницы	торговый павильон	да	30/ /2	-	постоянно	
75	Краснодарский	торговый	да	65/65/1	непродоволь-	постоянно	

1	2	3	4	5	6	7	8
	край, Брюховецкий район, ст. Брюховецкая, район много-квартирного жилого дома по ул. Тимофеева, 32	павильон			ственные товары		
Новоджерелиевское сельское поселение							
1	Краснодарский край, Брюховецкий район, ст. Новоджерелиевская, пересечение улиц 417 Стрелковой Дивизии - Ленина	киоск	да	6/6/1	квас	сезонно с 1.05 по 30.09	
2	Краснодарский край, Брюховецкий район, ст. Новоджерелиевская, ул. Коммунаров	торговый павильон	да	70/32/2	продовольственные товары	постоянно	
3	Краснодарский край, Брюховецкий район, ст. Новоджерелиевская, пересечение улиц 89 Стрелковой Дивизии-417 Стрелковой Дивизии	торговая палатка елочный базар	да	200/ /10	сельскохозяйственная продукция хвойные	сезонно с 1.05 по 30.10. с 1.12. по 31.12	место для торговли, в том числе фермерами и товаропроизводителями
4	Краснодарский	торговый	да	18/18/1	сельскохозяйственной	постоянно	место для торговли,

1	2	3	4	5	6	7	8
	край, Брюховецкий район, ст. Новоджерелиевская, в районе магазина «Продукты» улица 89 Стрелковой Дивизии, 53	павильон			ственная продукция, продовольственные товары		в том числе фермерами и товаропроизводителями
5	Краснодарский край, Брюховецкий район, ст. Новоджерелиевская, ул. 89 Стрелковой Дивизии, напротив здания № 53/1	киоск	да	15/10/1	продовольственные товары	постоянно	
6	Краснодарский край, Брюховецкий район, ст. Новоджерелиевская, ул. Коммунаров, за № 32	торговый павильон	да	124/112/2	непродовольственные товары	постоянно	
7	Краснодарский край, Брюховецкий район, ст. Новоджерелиевская, ул. Коммунаров, за № 33 «Б»	киоск	да	30/26/2	непродовольственные товары	постоянно	
8	Краснодарский край, Брюховецкий район, ст.	торговый павильон	да	40/40/1	смешанные товары	постоянно	

1	2	3	4	5	6	7	8
	Новоджерелиевская, ул. Красная, за № 58 «Г»						
9	Краснодарский край, Брюховецкий район, ст. Новоджерелиевская, ул. Красная, 60	киоск	да	33/33/1	непродовольственные товары	постоянно	
10	Краснодарский край, Брюховецкий район, Новоджерелиевское поселение, с. Бейсугское, ул. Ленина, за № 74	торговый павильон	да	15/12/1	непродовольственные товары	постоянно	
Новосельское сельское поселение							
1	Краснодарский край, Брюховецкий район, с. Новое Село, ул. Красная, 46	киоск	да	8/8/1	смешанные товары	постоянно	
2	Краснодарский край, Брюховецкий район, с. Новое Село, ул. Красная	с автотранспорта	да	80/ /4	саженцы, овощи, фрукты	сезонно с 1.04 по 1.11.	
Переясловское сельское поселение							
1	Краснодарский	торговый	да	52/35/1	одежда	постоянно	

1	2	3	4	5	6	7	8
	край, Брюховецкий район, ст. Переясловская, ул. Масловского, район здания Переясловского узла связи	павильон					
2	Краснодарский край, Брюховецкий район, ст. Переясловская, ул. Масловского 2/2	торговый павильон	да	75/75/1	парикмахерские услуги	постоянно	
3	Краснодарский край, Брюховецкий район, ст. Переясловская, ул. Масловского 2/2	торговый павильон	да	34/34/1	одежда	постоянно	
4	Краснодарский край, Брюховецкий район, ст. Переясловская, ул. Масловского, западнее, вплотную к павильону «Парикмахерская»	торговый павильон	да	36/36/1	цветы	постоянно	
5	Краснодарский	летнее кафе	да	12/12/1	общественное	сезонно	

1	2	3	4	5	6	7	8
	край, Брюховецкий район, ст. Переясловская, ул. Красная, 74/1				питание	с 1.05 по 1.11	
6	Краснодарский край, Брюховецкий район, ст. Переясловская, ул. Красная, 74/2	торговый павильон	да	75/33/1	табачные изделия	постоянно	
7	Краснодарский край, Брюховецкий район, ст. Переясловская, ул. Красная, 72/2	торговый павильон	да	99/80/3	овоцы	постоянно	
8	Краснодарский край, Брюховецкий район, ст. Переясловская, ул. Октябрьская, 27 А	торговый павильон	да	121/121/2	продовольственные товары	постоянно	
9	Краснодарский край, Брюховецкий район, ст. Переясловская, ул. Октябрьская перед номером 29/2	торговый павильон	да	82/60/1	автозапчасти	постоянно	
10	Краснодарский край, Брюховецкий район, ст. Переясловская, угол улиц Крас-	торговый павильон	да	60/60/3	продовольственные товары	постоянно	

1	2	3	4	5	6	7	8
11	ной-Пионерской Краснодарский край, Брюховец- кий район, ст. Переясловская, ул. Пионерская, за домовладени- ем № 58 «А»	торговый павильон	да	20/10/1	непродоволь- ственные товары	постоянно	
12	Краснодарский край, Брюховец- кий район, ст. Переясловская, ул. Пионер- ская, 58 «А»	торговый павильон	да	30/30/1	непродоволь- ственные товары	постоянно	
13	Краснодарский край, Брюховец- кий район, ст. Переясловская, ул. Красная, 63/1	торговый павильон	да	23/23/3	такси	постоянно	
14	Краснодарский край, Брюховец- кий район, ст. Переясловская, ул. Масловского между магазином «Ткани» и здани- ем почты	торговый павильон	да	80/60/1	непродоволь- ственные товары	постоянно	
15	Краснодарский край, Брюховец- кий район, ст. Переясловская, ул. Красная, 3	торговый павильон	да	82/60/2	продовольствен- ные товары	постоянно	

1	2	3	4	5	6	7	8
16	Краснодарский край, Брюховецкий район, ст. Переясловская, ул. Ростовская напротив дома № 70	торговый павильон	да	20/20/1	смешанные товары	постоянно	
17	Краснодарский край, Брюховецкий район, ст. Переясловская, пересечение улиц Красная и Набережная	торговый павильон	да	36/36/1	продовольственные товары	постоянно	
18	Краснодарский край, Брюховецкий район, ст. Переясловская, ул. Набережная напротив дома № 107	торговый павильон	да	20/20/1	смешанные товары	постоянно	
19	Краснодарский край, Брюховецкий район, ст. Переясловская, ул. Красная, 134 около СОШ №7	киоск (стакан)	да	2/2/1	квас, лимонад	сезонно с 1.05 по 31.10	
20	Краснодарский край, Брюховецкий район, ст. Переясловская,	торговый павильон	да	88/66/1	непродовольственные товары	постоянно	

1	2	3	4	5	6	7	8
	ул. Масловского в границах кадастрового квартала 23:04:0202088						
21	Краснодарский край, Брюховецкий район, ст. Переясловская, угол улиц Красная, Масловского	торговый павильон	да	100/100/1	продовольственные товары	ПОСТОЯННО	
Свободненское сельское поселение							
1	Краснодарский край, Брюховецкий район, с. Свободное, ул. Пролетарская, 25	торговый павильон	да	100/16/1	смешанные товары	ПОСТОЯННО	
2	Краснодарский край, Брюховецкий район, с. Свободное, ул. Мира, 42 «А»	торговый павильон	да	216/20/1	смешанные товары	ПОСТОЯННО	

».

Начальник управления экономики,
прогнозирования и потребительской
сферы администрации
муниципального образования
Брюховецкий район

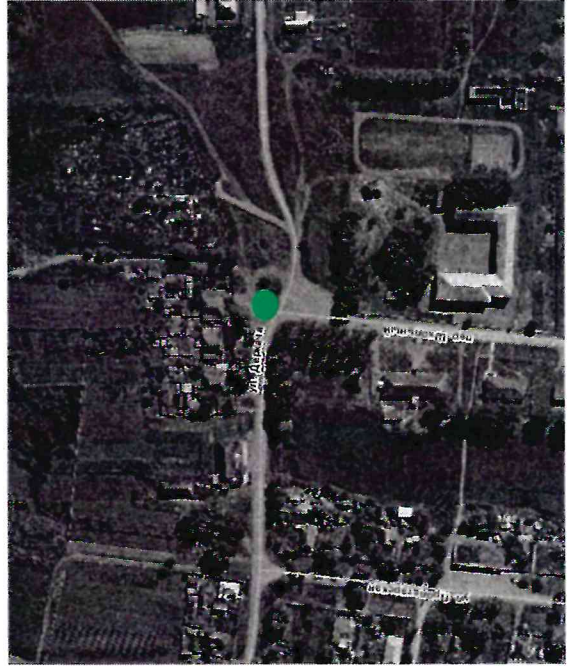


Е.Э. Митлаш

Схема (графическая часть)
размещения нестационарных торговых объектов
Багуриноского сельского поселения Брюховецкого района



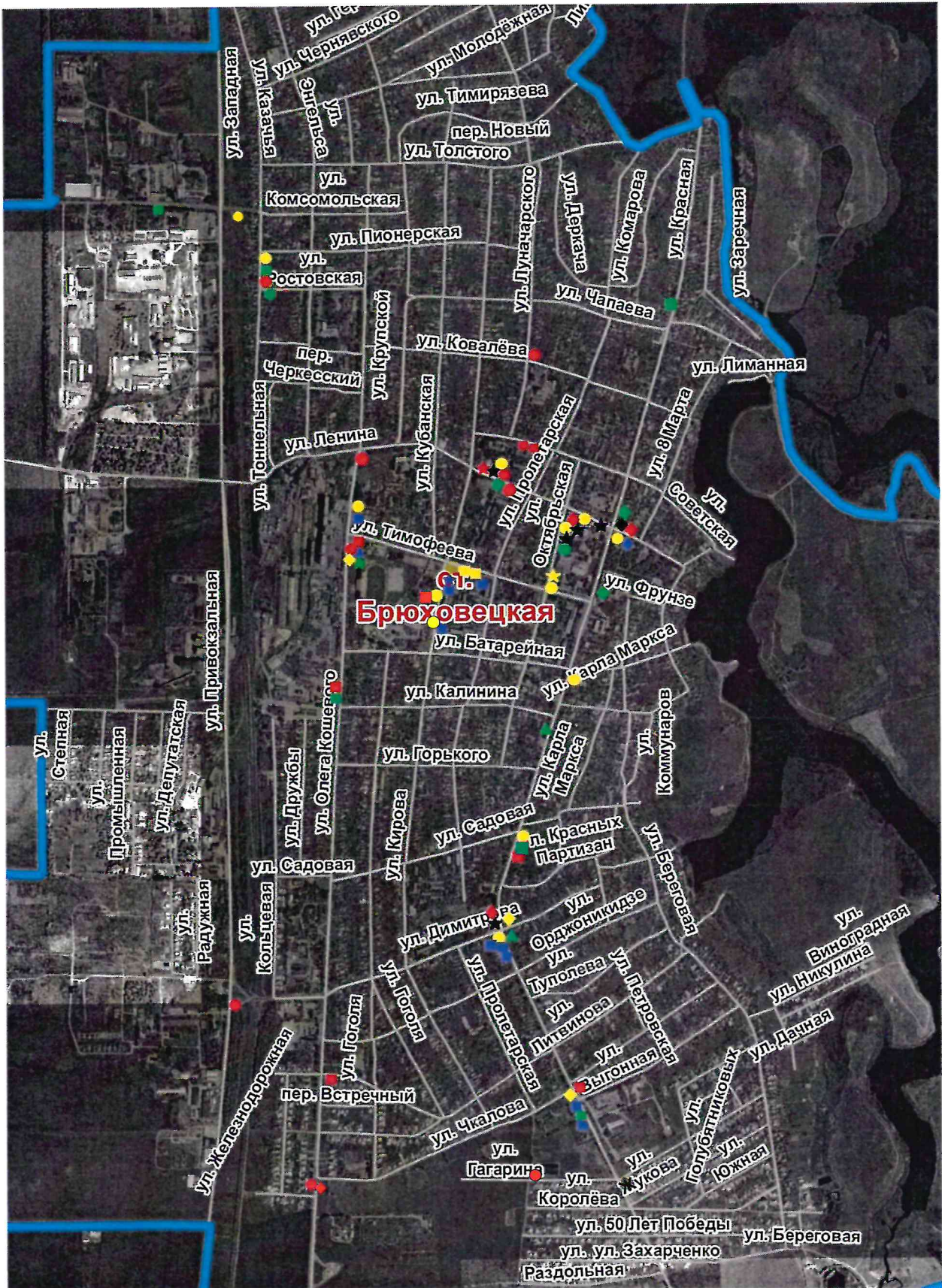
**Схема (графическая часть)
размещения нестационарных торговых объектов
Большебейсугского сельского поселения Брюховецкого района**



Условные обозначения

- смешанные товары
- граница населённого пункта
- сельскохозяйственная продукция

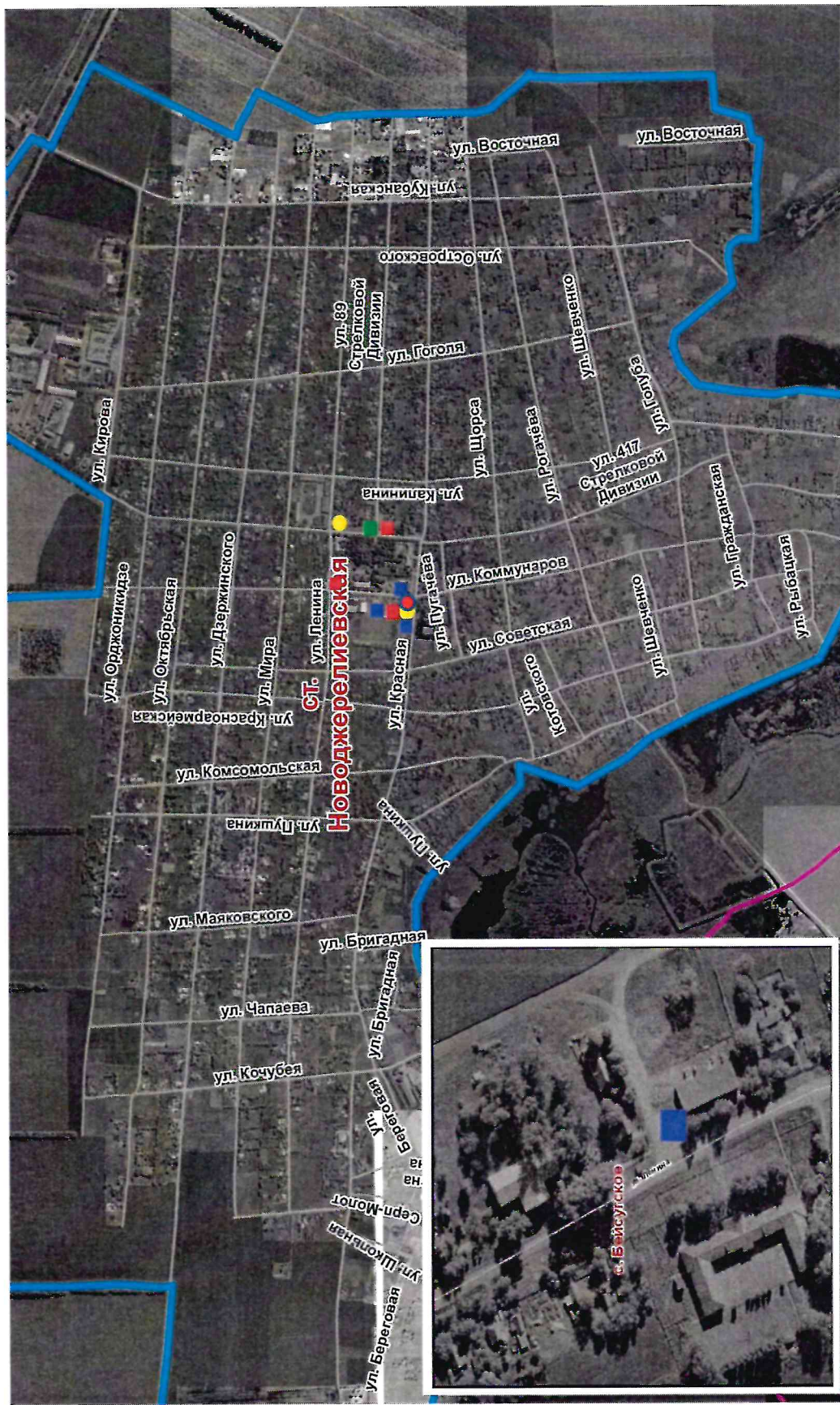
**Схема (графическая часть)
размещения нестационарных торговых объектов
Брюховецкого сельского поселения Брюховецкого района**



Условные обозначения

- | | | | | | |
|--------------------|----------------------------|----------------------------|------------------------|-------------------------------|--------------|
| ● смешанные товары | ▲ табачные изделия | ■ не принадлежавшие товары | ◆ ткань | ★ печатные издания | ◆ розничная |
| ● одежда | ▲ аптека | ■ такси | ◆ общественное питание | ★ горюче-мазутный | ★ перформанс |
| ● овощи, фрукты | ▲ продовольственные товары | ■ пиво | ◆ сырная база | ★ продукция готовых тел. фон. | ★ золото |
| ▲ автотранспорт | ▲ цветы | ■ бакалавры | ◆ мороженое | ★ рыба | |

Схема (графическая часть)
 размещения нестационарных торговых объектов
 Новоджерелиевского сельского поселения Брюховецкого района



Условные обозначения

- ивас
- продовольственные товары
- сельскохозяйственная продукция
- непродовольственные товары
- граница населенного пункта
- с/хозяйственные тополя

Схема (графическая часть)
размещения нестационарных торговых объектов
Новосельского сельского поселения Брюховецкого района



Условные обозначения

● смешанные товары

● овощи, фрукты

□ граница населённого пункта

**Схема (графическая часть)
размещения нестационарных торговых объектов
Переславского сельского поселения Брюховецкого района**



Условные обозначения

- | | | |
|--------------------|----------------------------|------------------------------|
| ● смешанные товары | ▲ табачные изделия | ■ непродовольственные товары |
| ▲ одежда | ▲ аптека | ■ такси |
| ● овощи, фрукты | ■ продовольственные товары | ● квас |
| ▲ автозапчасти | ▲ цветы | ● общественное питание |

