

**СОВЕТ МУНИЦИПАЛЬНОГО ОБРАЗОВАНИЯ
БРЮХОВЕЦКИЙ РАЙОН**

РЕШЕНИЕ

от 10.08.2023

№ 265

ст-ца Брюховецкая

**О внесении изменений в генеральный план Переясловского
сельского поселения Брюховецкого района, утвержденный
решением Совета Переясловского сельского поселения
Брюховецкого района от 27 ноября 2012 года № 184
«Об утверждении проекта «Генеральный план Переясловского
сельского поселения Брюховецкого района»**

В соответствии со статьями 24 и 28 Градостроительного Кодекса Российской Федерации, Федеральным законом от 6 октября 2003 года № 131-ФЗ «Об общих принципах организации местного самоуправления в Российской Федерации», Уставом муниципального образования Брюховецкий район и на основании заключения о результатах проведения публичных слушаний от 20 декабря 2021 года № 47/2021, Совет муниципального образования Брюховецкий район р е ш и л:

1. Утвердить изменения, вносимые в генеральный план Переясловского сельского поселения Брюховецкого района, утверждённый решением Совета Переясловского сельского поселения Брюховецкого района от 27 ноября 2012 года № 290 «Об утверждении проекта «Генеральный план Брюховецкого сельского поселения Брюховецкого района» (прилагается).

2. Признать утратившим силу пункт 1 решения Совета муниципального образования Брюховецкий район от 29 ноября 2018 года № 290 «О внесении изменений в генеральный план Переясловского сельского поселения Брюховецкого района, утвержденный решением Совета Переясловского сельского поселения Брюховецкого района от 27 ноября 2012 года № 184 «Об утверждении проекта «Генеральный план Переясловского сельского поселения Брюховецкого района».

3. Отделу по архитектуре и градостроительству управления по архитектуре, строительству и ЖКХ администрации муниципального образования Брюховецкий район (Скрыль):

1) разместить настоящее решение в Федеральной государственной

информационной системе территориального планирования в срок, не превышающий десяти дней со дня его утверждения;

2) разместить настоящее решение в государственной информационной системе обеспечения градостроительной деятельности в течение десяти дней со дня его утверждения.

4. Помощнику главы муниципального образования Брюховецкий район по работе со СМИ Е.А. Бойко обеспечить размещение (опубликование) настоящего решения на официальном сайте администрации муниципального образования Брюховецкий район в информационно-телекоммуникационной сети «Интернет» и сетевом издании «ВЕСНИК-ИНФО».

5. Контроль за исполнением настоящего решения возложить на комиссию Совета муниципального образования Брюховецкий район по вопросам экономического развития муниципального образования Брюховецкий район (Мальцев).

6. Решение вступает в силу со дня его официального опубликования.

Глава муниципального образования
Брюховецкий район

С.В. Ганжа

Председатель Совета
муниципального образования
Брюховецкий район

В.В. Кошелев

ПРИЛОЖЕНИЕ

УТВЕРЖДЕНЫ
решением Совета
муниципального образования
Брюховецкий район
от 10.08.2023 № 265

**Изменения, вносимые в генеральный план
Переясловского сельского поселения Брюховецкого района,
утвержденный решением Совета Переясловского сельского поселения
Брюховецкого района от 27 ноября 2012 года № 184
«Об утверждении проекта «Генеральный план Переясловского
сельского поселения Брюховецкого района»**

2023 г.

**ООО «КубаньСтройСервис»
ИНН 2327011621**

**Внесение изменений в генеральный план
Переясловского сельского поселения
Брюховецкого района Краснодарского края
(в редакции 2022 г.)**

Том 1. Утверждаемая часть генерального плана.

Часть 1. Положения о территориальном планировании.

Директор

А.Н. Сафронов

ст. Брюховецкая, 2022 г.

СОСТАВ ПРОЕКТА

Том I. Утверждаемая часть генерального плана.	
Часть 1	Положения о территориальном планировании
Часть 2	Графические материалы (карты) генерального плана
Том II. Материалы по обоснованию генерального плана.	
Часть 1	Пояснительная записка (описание обоснований генерального плана)
Часть 2	Графические материалы (карты) по обоснованию генерального плана
Том III. Приложение.	Сведения о границах населенных пунктов. Графическое описание местоположения границ населенных пунктов, перечень координат характерных точек границ.

ПЕРЕЧЕНЬ ГРАФИЧЕСКИХ МАТЕРИАЛОВ

Том I. Утверждаемая часть проекта				
Часть 2. Графические материалы (карты) генерального плана.				
1.	Карта планируемого размещения объектов местного значения поселения	ДСП	1:25 000	ГП - 1
2.	Карта функционального зонирования территории поселения	ДСП	1:25 000	ГП - 2
3.	Карта границ населенных пунктов, земель различных категорий	ДСП	1:25 000	ГП - 3
Том II. Материалы по обоснованию проекта генерального плана				
Часть 2. Графические материалы (карты) по обоснованию проекта				
4.	Карта границ зон с особыми условиями (ограничениями) использования территории поселения	ДСП	1:25 000	ГП - 4
5.	Карта инженерной инфраструктуры поселения	ДСП	1:25 000	ГП - 5
6.	Карта современного использования территории поселения	ДСП	1:25 000	ГП - 6
7.	Карта границ территорий, подверженных возникновению чрезвычайных ситуаций природного и техногенного характера.	ДСП	1:25 000	ГП - 7
8.	Карта современного использования территории фрагмента поселения – ст. Переясловская	ДСП	1:5 000	ГП - 8
9.	Карта планируемого размещения объектов местного значения фрагмента поселения – ст. Переясловская	ДСП	1:5 000	ГП - 9
10.	Карта функционального зонирования территории фрагмента поселения - ст. Переясловская	ДСП	1:5 000	ГП - 10
11.	Карта развития инженерной инфраструктуры фрагмента поселения – ст. Переясловская. Водоснабжение и водоотведение	ДСП	1:5 000	ГП - 11
12.	Карта развития инженерной инфраструктуры фрагмента поселения - ст. Переясловская. Газоснабжение и	ДСП	1:5 000	ГП - 12

	теплоснабжение			
13.	Карта развития инженерной инфраструктуры фрагмента поселения - ст. Переясловская. Электроснабжение и слаботочные сети	ДСП	1:5 000	ГП – 13

**Состав авторского коллектива и участников разработки ООО «ПИТП»
(2011 год)**

Архитектурно-планировочная часть

Главный архитектор проекта	Л.А. Назаренко
Инженер II категории	И.А. Трофимова
Н. контроль	Л.А. Назаренко
Экономическая часть	
Экономист	М.В. Ганжа
Инженерная подготовка территории	
Инженер	Г.Д. Стрелецкая
Инженерное оборудование	
Водоснабжение и канализация	
Инженер	Н.А. Нагорная
Электроснабжение	
Инженер	С.В. Демидов
Теплоснабжение	
Инженер	А.С. Сапожникова
Газоснабжение	
Инженер	А.Н. Гресь
Объекты связи	
Инженер	Е. В. Соколов
Охрана окружающей среды	
Инженер	С.Г. Киселев

Содержание

Раздел 1. Сведения о видах, назначении и наименовании планируемых для размещения объектов местного значения сельского поселения, их местоположение, а также характеристики зон с особыми условиями использования территорий в случае, если установление таких зон требуется в связи с размещением данных объектов	5
Раздел 2. Параметры функциональных зон, а также сведения о планируемых для размещения в них объектах федерального значения, объектах регионального значения, объектах местного значения.	10
2.1. Жилые зоны	10
2.1.1. Зона застройки индивидуальными жилыми домами	10
2.1.2. Зона застройки малоэтажными жилыми домами	11
2.2. Общественно-деловые зоны	12
2.2.1. Многофункциональная общественно-деловая зона	12
2.2.2. Зона специализированной общественной застройки	14
2.3. Производственные зоны, зоны инженерной и транспортной инфраструктур	15
2.3.1. Производственная зона	15
2.3.2. Зона инженерной инфраструктуры	17
2.3.3. Зона транспортной инфраструктуры	18
2.4. Зоны сельскохозяйственного использования	19
2.4.1. Зона сельскохозяйственных угодий	20
2.4.2. Производственная зона сельскохозяйственных предприятий	21
2.5. Зоны рекреационного назначения	22
2.5.1. Зона озелененных территорий общего пользования (лесопарки, парки, сады, скверы, бульвары, городские леса)	22
2.5.2. Зона отдыха	23
2.6. Зоны специального назначения	24
2.6.1. Зона кладбищ	24
2.6.2. Зона озелененных территорий специального назначения	25
2.6.3. Зона складирования и захоронения отходов	25

Раздел 1. Сведения о видах, назначении и наименовании планируемых для размещения объектов местного значения сельского поселения, их местоположение, а также характеристики зон с особыми условиями использования территорий в случае, если установление таких зон требуется в связи с размещением данных объектов

Перечень планируемых для размещения объектов местного значения Переясловского сельского поселения.

№ на карте	Наименование	Краткая характеристика	Местоположение	Значение*	Статус объекта	Зоны с особыми условиями использования территорий
1. Объекты в области образования и науки						
1.4	Средняя общеобразовательная школа № 15, спортзал	увеличение на 180 мест	ст.Переясловская, ул. Толстого, 19	М	реконстр.	-
2. Объекты в области культуры и искусства						
2.2	Досуговый центр: - кинозал; - кафе-ресторан	на 212 мест	ст. Переясловская	М	проект.	-
3. Объекты культурного наследия (не планируются)						
4. Объекты в области физической культуры и массового спорта						
4.3	Спортивная площадка	площадь 0,4 га	ст. Переясловская	М	проект.	-
4.4	Спортивный комплекс	площадь 0,9 га	ст. Переясловская	М	проект.	-
5. Объекты в области здравоохранения						
5.2	Поликлиника, аптека	18 посещений в смену	ст. Переясловская	М	проект.	-
6. Объекты социального обслуживания (не планируются)						

№ на карте	Наименование	Краткая характеристика	Местоположение	Значение*	Статус объекта	Зоны с особыми условиями использования территорий
7. Объекты отдыха и туризма						
7.3	Гостиница	на 7 мест	ст. Переясловская	-	проект.	-
7.4	Гостиница	на 25 мест	ст. Переясловская	-	проект.	-
7.5	Гостиница	на 25 мест	ст. Переясловская	-	проект.	-
8. Объекты санаторно-курортного назначения (не планируются)						
9. Прочие объекты обслуживания						
9.2	Административное здание	-	ст. Переясловская	-	проект	-
9.14	Административно-общественный центр в составе: - административное здание; - магазин; - кафе	-	ст. Переясловская	-	проект.	-
9.15	Общественный центр в составе: - прачечная; - химчистка; - баня; - магазин;	-	ст. Переясловская	-	проект.	-
9.16	Торговый комплекс	-	ст. Переясловская	-	проект.	-
9.17	Общественный многофункциональный центр	-	ст. Переясловская	-	проект.	-
9.18	Магазин товаров повседневного спроса	-	ст. Переясловская	-	проект.	-
10. Общественные пространства						
10.2	Сквер	площадь 0,2 га	ст. Переясловская	М	проект.	-
10.3	Сквер	площадь 0,3 га	ст. Переясловская	М	проект.	-
10.4	Парк	площадь 0,5 га	ст. Переясловская	М	проект.	-

№ на карте	Наименование	Краткая характеристика	Местоположение	Значение*	Статус объекта	Зоны с особыми условиями использования территорий
10.5	Парк	площадь 0,5 га	ст.Переясловская	М	проект.	-
11. Предприятия и объекты добывающей и обрабатывающей промышленности (не планируются)						
12. Предприятия и объекты сельского и лесного хозяйства, рыболовства и рыбоводства (не планируются)						
13. Прочие объекты, связанные с производственной деятельностью (не планируются)						
14. Объекты утилизации, обезвреживания, размещения отходов производства и потребления (не планируются)						
15. Объекты транспортной инфраструктуры						
-	Станция автозаправочная	-	ст.Переясловская	-	проект	Санитарно-защитная зона - 50 м.
-	Стоянка (парковка автомобилей)	-	ст.Переясловская	-	проект	-
-	Объекты придорожного сервиса	-	ст.Переясловская	-	проект	-
-	Станция технического обслуживания	-	ст.Переясловская	-	проект	Санитарно-защитная зона - 50 м.
16. Объекты электроснабжения (не планируются)						
17. Объекты газоснабжения						
17.1	Пункт редуцирования газа	-	х.Солова Балка	М	проект	Охранная зона - 10 м.
17.2	Пункт редуцирования газа	-	п.Встречный	М	проект	Охранная зона - 10 м.
17.3	Пункт редуцирования газа	-	ст.Переясловская	М	проект	Охранная зона

№ на карте	Наименование	Краткая характеристика	Местоположение	Значение*	Статус объекта	Зоны с особыми условиями использования территорий
17.4	Пункт редуцирования газа	-	ст.Переясловская	М	проект	Охранная зона - 10 м.
17.5	Пункт редуцирования газа	-	ст.Переясловская	М	проект	Охранная зона - 10 м.
17.6	Пункт редуцирования газа	-	ст.Переясловская	М	проект	Охранная зона - 10 м.
17.7	Пункт редуцирования газа	-	ст.Переясловская	М	проект	Охранная зона - 10 м.
17.8	Пункт редуцирования газа	-	ст.Переясловская	М	проект	Охранная зона - 10 м.
17.9	Газопровод высокого давления	протяженность 2,4 км	территория поселения	М	проект	Охранная зона - 2 м.
17.10	Газопровод высокого давления	протяженность 2,8 км	территория поселения	М	проект	Охранная зона - 2 м.
17.11	Газопровод высокого давления	протяженность 0,8 км	ст. Переясловская	М	проект	Охранная зона - 2 м.
17.12	Газопровод высокого давления	протяженность 1,4 км	ст. Переясловская	М	проект	Охранная зона - 2 м.
17.13	Газопровод высокого давления	протяженность 0,7 км	ст. Переясловская	М	проект	Охранная зона - 2 м.
17.14	Газопровод высокого давления	протяженность 0,7 км	ст. Переясловская	М	проект	Охранная зона - 2 м.
17.15	Газопровод высокого давления	протяженность 1,4 км	ст. Переясловская	М	проект	Охранная зона - 2 м.
18. Объекты теплоснабжения						
18.1	Котельная	-	ст.Переясловская	М	проект	-
18.2	Котельная	-	ст.Переясловская	М	проект	-

№ на карте	Наименование	Краткая характеристика	Местоположение	Значение*	Статус объекта	Зоны с особыми условиями использования территорий
18.3	Котельная	-	ст.Переясловская	М	проект	-
18.4	Котельная	-	ст.Переясловская	М	проект	-
18.5	Котельная	-	ст.Переясловская	М	проект	-
18.6	Котельная	-	ст.Переясловская	М	проект	-
19. Объекты водоснабжения						
19.1	Водозаборные сооружения	производительностью 3750 м3/сут	ст.Переясловская	М	проект	I пояс ЗСО - 50 м.
19.2	Водозаборные сооружения	производительностью 25 м3/сут	х.Сопова Балка	М	проект	I пояс ЗСО - 50 м.
20. Объекты водоотведения						
20.1	Очистные сооружения	производительностью 3230 м3/сут	ст.Переясловская	М	проект	Санитарно-защитная зона - 100 м.
20.2	Очистные сооружения	производительностью 20 м3/сут	х.Сопова Балка	М	проект	Санитарно-защитная зона - 100 м.
21. Объекты связи						
21.1	Автоматическая телефонная станция	на SI-2000 4390NN	ст.Переясловская ул.Масловского, 2/2	М	реконстр.	-
22. Объекты единой государственной системы предупреждения и ликвидации чрезвычайных ситуаций (не планируются)						
23. Места погребения						
23.1	Кладбище	площадь 0,32 га	Территория поселения	М	закрываемое	-

*Примечание:

М - местного значения

Раздел 2. Параметры функциональных зон, а также сведения о планируемых для размещения в них объектах федерального значения, объектах регионального значения, объектах местного значения.

2.1. Жилые зоны

Площадь на расчетный срок: 583,9 га

Максимальная этажность застройки: 4 этажа

2.1.1. Зона застройки индивидуальными жилыми домами

Площадь на расчетный срок: 582,61 га

Максимальная этажность застройки: 3 этажа

Планируемые объекты местного значения

№ п/п	Наименование объекта	Краткая характеристика	Местоположение	Значение	Статус	Количество
1.	2.	3.	4.	5.	6.	7.
1	Пункт редуцирования газа	-	х.Сопова Балка	местного	проект.	1
2.	Пункт редуцирования газа	-	ст.Переясловская	местного	проект.	1
3.	Пункт редуцирования газа	-	ст.Переясловская	местного	проект.	1

Планируемые объекты регионального значения

№ п/п	Наименование объекта	Краткая характеристика	Местоположение	Значение	Статус	Количество
-------	----------------------	------------------------	----------------	----------	--------	------------

1.	2.	3.	4.	5.	6.	7.
-	-	-	-	-	-	-

Планируемые объекты федерального значения

№ п/п	Наименование объекта	Краткая характеристика	Местоположение	Значение	Статус	Количество
1.	2.	3.	4.	5.	6.	7.
-	-	-	-	-	-	-

2.1.2. Зона застройки малоэтажными жилыми домами

Площадь на расчетный срок: 1,36 га
 Максимальная этажность застройки: 4 этажа

Планируемые объекты местного значения

№ п/п	Наименование объекта	Краткая характеристика	Местоположение	Значение	Статус	Количество
1.	2.	3.	4.	5.	6.	7.
-	-	-	-	-	-	-

Планируемые объекты регионального значения

№ п/п	Наименование объекта	Краткая характеристика	Местоположение	Значение	Статус	Количество
1.	2.	3.	4.	5.	6.	7.
-	-	-	-	-	-	-

Планируемые объекты федерального значения

№ п/п	Наименование объекта	Краткая характеристика	Местоположение	Значение	Статус	Количество
1.	2.	3.	4.	5.	6.	7.
-	-	-	-	-	-	-

2.2. Общественно-деловые зоны

Площадь на расчетный срок: 21,4 га

Максимальная этажность застройки: 4 этажа

2.2.1. Многофункциональная общественно-деловая зона

Площадь на расчетный срок: 10,08 га

Максимальная этажность застройки: 3 этажа

Планируемые объекты местного значения

№ п/п	Наименование объекта	Краткая характеристика	Местоположение	Значение	Статус	Количество
1.	2.	3.	4.	5.	6.	7.
1.	Поликлиника, аптека	18 посещений в смену	ст. Переясловская	местного	проект.	1
2.	Досуговый центр: - кинозал, - кафе-ресторан	на 212 мест	ст. Переясловская	местного	проект.	1
3.	Гостиница	общее количество номеров - 57	ст. Переясловская	-	проект.	3
4.	Административно-	-	ст.Переясловская	-	проект.	1

№ п/п	Наименование объекта	Краткая характеристика	Местоположение	Значение	Статус	Количество
1.	2.	3.	4.	5.	6.	7.
	общественный центр в составе: -административное здание; -магазин; -кафе					
5.	Общественный центр в составе: -прачечная; -химчистка; -баня; -магазин;	-	ст.Переясловская	-	проект.	1
6.	Торговый комплекс	-	ст.Переясловская	-	проект.	1
7.	Общественный многофункциональный центр	-	ст.Переясловская	-	проект.	1
8.	Магазин товаров повседневного спроса	-	ст.Переясловская	-	проект.	4
9.	Пункт редуцирования газа	-	ст.Переясловская	местного	проект.	2
10.	Котельная	-	ст.Переясловская	местного	проект.	4
11.	Автоматическая телефонная станция	на SI-2000 4390NN	ст.Переясловская ул.Масловского, 2/2	местного	реконстр.	1
12.	Станция автозаправочная	-	ст.Переясловская	-	проект.	1
13.	Стоянка (парковка автомобилей)	-	ст.Переясловская	-	проект.	3
14.	Объекты придорожного сервиса	-	ст.Переясловская	-	проект.	1
15.	Станция технического обслуживания	-	ст.Переясловская	-	проект.	1

Планируемые объекты регионального значения

№ п/п	Наименование объекта	Краткая характеристика	Местоположение	Значение	Статус	Количество
1.	2.	3.	4.	5.	6.	7.
-	-	-	-	-	-	-

Планируемые объекты федерального значения

№ п/п	Наименование объекта	Краткая характеристика	Местоположение	Значение	Статус	Количество
1.	2.	3.	4.	5.	6.	7.
-	-	-	-	-	--	-

2.2.2. Зона специализированной общественной застройки.

Площадь на расчетный срок: 11,32 га
 Максимальная этажность застройки: 4 этажа

Планируемые объекты местного значения

№ п/п	Наименование объекта	Краткая характеристика	Местоположение	Значение	Статус	Количество
1.	2.	3.	4.	5.	6.	7.
1.	Средняя общеобразовательная школа № 15, спортзал	увеличение на 180 мест	ст.Переясловская, ул. Толстого, 19	местного	реконстр.	1
2.	Спортивная площадка	площадь 0,4 га	ст. Переясловская	местного	проект.	1

№ п/п	Наименование объекта	Краткая характеристика	Местоположение	Значение	Статус	Количество
3.	Спортивный комплекс	площадь 0,9 га	ст. Переясловская	местного	проект.	1

Планируемые объекты регионального значения

№ п/п	Наименование объекта	Краткая характеристика	Местоположение	Значение	Статус	Количество
1.	2.	3.	4.	5.	6.	7.
-	-	-	-	-	-	-

Планируемые объекты федерального значения

№ п/п	Наименование объекта	Краткая характеристика	Местоположение	Значение	Статус	Количество
1.	2.	3.	4.	5.	6.	7.
-	-	-	-	-	-	-

2.3. Производственные зоны, зоны инженерной и транспортной инфраструктур

Площадь на расчетный срок: 201,32 га
Максимальная этажность застройки: 3 этажа

2.3.1. Производственная зона

Площадь на расчетный срок: 6,55 га
Максимальная этажность застройки: 3 этажа

Планируемые объекты местного значения

№ п/п	Наименование объекта	Краткая характеристика	Местоположение	Значение	Статус	Количество
1.	2.	3.	4.	5.	6.	7.
-	-	-	-	-	-	-

Планируемые объекты регионального значения

№ п/п	Наименование объекта	Краткая характеристика	Местоположение	Значение	Статус	Количество
1.	2.	3.	4.	5.	6.	7.
-	-	-	-	-	-	-

Планируемые объекты федерального значения

№ п/п	Наименование объекта	Краткая характеристика	Местоположение	Значение	Статус	Количество
1.	2.	3.	4.	5.	6.	7.
-	-	-	-	-	-	-

2.3.2. Коммунально-складская зона

Площадь на расчетный срок: 1,79 га
Максимальная этажность застройки: 3 этажа

Планируемые объекты местного значения

№ п/п	Наименование объекта	Краткая характеристика	Местоположение	Значение	Статус	Количество
-	-	-	-	-	-	-

№ п/п	Наименование объекта	Краткая характеристика	Местоположение	Значение	Статус	Количество
1.	2.	3.	4.	5.	6.	7.
-	-	-	-	-	-	-

Планируемые объекты регионального значения

№ п/п	Наименование объекта	Краткая характеристика	Местоположение	Значение	Статус	Количество
1.	2.	3.	4.	5.	6.	7.
-	-	-	-	-	-	-

Планируемые объекты федерального значения

№ п/п	Наименование объекта	Краткая характеристика	Местоположение	Значение	Статус	Количество
1.	2.	3.	4.	5.	6.	7.
-	-	-	-	-	-	-

2.3.3. Зона инженерной инфраструктуры

Площадь на расчетный срок: 5,78 га
 Максимальная этажность застройки: 3 этажа

Планируемые объекты местного значения

№ п/п	Наименование объекта	Краткая характеристика	Местоположение	Значение	Статус	Количество

№ п/п	Наименование объекта	Краткая характеристика	Местоположение	Значение	Статус	Количество
1.	2.	3.	4.	5.	6.	7.
1.	Водозаборные сооружения	производительностью 3750 м3/сут	ст.Переясловская	местное	проект.	1

Планируемые объекты регионального значения

№ п/п	Наименование объекта	Краткая характеристика	Местоположение	Значение	Статус	Количество
1.	2.	3.	4.	5.	6.	7.
-	-	-	-	-	-	-

Планируемые объекты федерального значения

№ п/п	Наименование объекта	Краткая характеристика	Местоположение	Значение	Статус	Количество
1.	2.	3.	4.	5.	6.	7.
-	-	-	-	-	-	-

2.3.4. Зона транспортной инфраструктуры

Площадь на расчетный срок: 187,2 га
 Максимальная этажность застройки: 3 этажа

Планируемые объекты местного значения

№ п/п	Наименование объекта	Краткая характеристика	Местоположение	Значение	Статус	Количество
1.	2.	3.	4.	5.	6.	7.
1.	Станция автозаправочная	-	ст.Переясловская	-	проект.	2

Планируемые объекты регионального значения

№ п/п	Наименование объекта	Краткая характеристика	Местоположение	Значение	Статус	Количество
1.	2.	3.	4.	5.	6.	7.
1.	а/д «г.Краснодар - г.Ейск»	II технической категории	Переясловское сельское поселение	региональное	реконстр.	1
2.	а/д «ст-цаЧепигинская - п.Лебяжий Остров»	IV технической категории	Переясловское сельское поселение	региональное	реконстр.	1
3.	а/д «ст-цаПереясловская - с.Свободное»	IV технической категории	Переясловское сельское поселение	региональное	реконстр.	1

Планируемые объекты федерального значения

№ п/п	Наименование объекта	Краткая характеристика	Местоположение	Значение	Статус	Количество
1.	2.	3.	4.	5.	6.	7.
-	-	-	-	-	-	-

2.4. Зоны сельскохозяйственного использования

Площадь на расчетный срок: 247,99 га

Максимальная этажность застройки: 2 этажа

2.4.1. Зона сельскохозяйственных угодий

Площадь на расчетный срок: 216,5 га

Максимальная этажность застройки: 2 этажа

Планируемые объекты местного значения

№ п/п	Наименование объекта	Краткая характеристика	Местоположение	Значение	Статус	Количество
1.	2.	3.	4.	5.	6.	7.
1.	Водозаборные сооружения	производительностью 25 м3/сут	х.Сопова Балка	местное	проект.	1
2.	Очистные сооружения	производительностью 3230 м3/сут	ст.Переясловская	местное	проект.	1
3.	Очистные сооружения	производительностью 20 м3/сут	х.Сопова Балка	местное	проект.	1

Планируемые объекты регионального значения

№ п/п	Наименование объекта	Краткая характеристика	Местоположение	Значение	Статус	Количество
1.	2.	3.	4.	5.	6.	7.
-	-	-	-	-	-	-

Планируемые объекты федерального значения

№ п/п	Наименование объекта	Краткая характеристика	Местоположение	Значение	Статус	Количество
1.	2.	3.	4.	5.	6.	7.
-	-	-	-	-	-	-

2.4.2. Производственная зона сельскохозяйственных предприятий

Площадь на расчетный срок: 31,49 га
 Максимальная этажность застройки: 2 этажа

Планируемые объекты местного значения

№ п/п	Наименование объекта	Краткая характеристика	Местоположение	Значение	Статус	Количество
1.	2.	3.	4.	5.	6.	7.
1.	Пункт редуцирования газа	-	п. Встречный	местное	проект.	1

Планируемые объекты регионального значения

№ п/п	Наименование объекта	Краткая характеристика	Местоположение	Значение	Статус	Количество
1.	2.	3.	4.	5.	6.	7.
-	-	-	-	-	-	-

Планируемые объекты федерального значения

№ п/п	Наименование объекта	Краткая характеристика	Местоположение	Значение	Статус	Количество
1.	2.	3.	4.	5.	6.	7.
-	-	-	-	-	-	-

2.5. Зоны рекреационного назначения

Площадь на расчетный срок: 9,99 га

Максимальная этажность застройки: 3 этажа

2.5.1. Зона озелененных территорий общего пользования (лесопарки, парки, сады, скверы, бульвары, городские леса)

Площадь на расчетный срок: 5,27 га

Планируемые объекты местного значения

№ п/п	Наименование объекта	Краткая характеристика	Местоположение	Значение	Статус	Количество
1.	2.	3.	4.	5.	6.	7.
1.	Сквер	площадь 0,2 га	ст. Переясловская	местное	проект.	1
2.	Сквер	площадь 0,3 га	ст. Переясловская	местное	проект.	1
3.	Парк	площадь 0,5 га	ст. Переясловская	М	проект.	2

Планируемые объекты регионального значения

№ п/п	Наименование объекта	Краткая характеристика	Местоположение	Значение	Статус	Количество
1.	2.	3.	4.	5.	6.	7.
-	-	-	-	-	-	-

Планируемые объекты федерального значения

№ п/п	Наименование объекта	Краткая характеристика	Местоположение	Значение	Статус	Количество
1.	2.	3.	4.	5.	6.	7.
-	-	-	-	-	-	-

2.5.2. Зона отдыха

Площадь на расчетный срок: 4,72 га
 Максимальная этажность застройки: 3 этажа

Планируемые объекты местного значения

№ п/п	Наименование объекта	Краткая характеристика	Местоположение	Значение	Статус	Количество
1.	2.	3.	4.	5.	6.	7.
-	-	-	-	-	-	-

Планируемые объекты регионального значения

№ п/п	Наименование объекта	Краткая характеристика	Местоположение	Значение	Статус	Количество
1.	2.	3.	4.	5.	6.	7.
-	-	-	-	-	-	-

Планируемые объекты федерального значения

№ п/п	Наименование объекта	Краткая характеристика	Местоположение	Значение	Статус	Количество
1.	2.	3.	4.	5.	6.	7.
-	-	-	-	-	-	-

2.6. Зоны специального назначения

Площадь на расчетный срок: 63,48 га

2.6.1. Зона кладбищ

Площадь на расчетный срок: 11,81 га

Планируемые объекты местного значения

№ п/п	Наименование объекта	Краткая характеристика	Местоположение	Значение	Статус	Количество
1.	2.	3.	4.	5.	6.	7.
-	-	-	-	-	-	-

Планируемые объекты регионального значения

№ п/п	Наименование объекта	Краткая характеристика	Местоположение	Значение	Статус	Количество
1.	2.	3.	4.	5.	6.	7.
-	-	-	-	-	-	-

Планируемые объекты федерального значения

№ п/п	Наименование объекта	Краткая характеристика	Местоположение	Значение	Статус	Количество
1.	2.	3.	4.	5.	6.	7.
-	-	-	-	-	-	-

2.6.2. Зона озелененных территорий специального назначения

Площадь на расчетный срок: 49,57 га

Планируемые объекты местного значения

№ п/п	Наименование объекта	Краткая характеристика	Местоположение	Значение	Статус	Количество
1.	2.	3.	4.	5.	6.	7.
-	-	-	-	-	-	-

Планируемые объекты регионального значения

№ п/п	Наименование объекта	Краткая характеристика	Местоположение	Значение	Статус	Количество
1.	2.	3.	4.	5.	6.	7.
-	-	-	-	-	-	-

Планируемые объекты федерального значения

№ п/п	Наименование объекта	Краткая характеристика	Местоположение	Значение	Статус	Количество
1.	2.	3.	4.	5.	6.	7.
-	-	-	-	-	-	-

2.6.3. Зона складирования и захоронения отходов

Площадь на расчетный срок: 2,1 га

Планируемые объекты местного значения

№ п/п	Наименование объекта	Краткая характеристика	Местоположение	Значение	Статус	Количество
1.	2.	3.	4.	5.	6.	7.
-	-	-	-	-	-	-

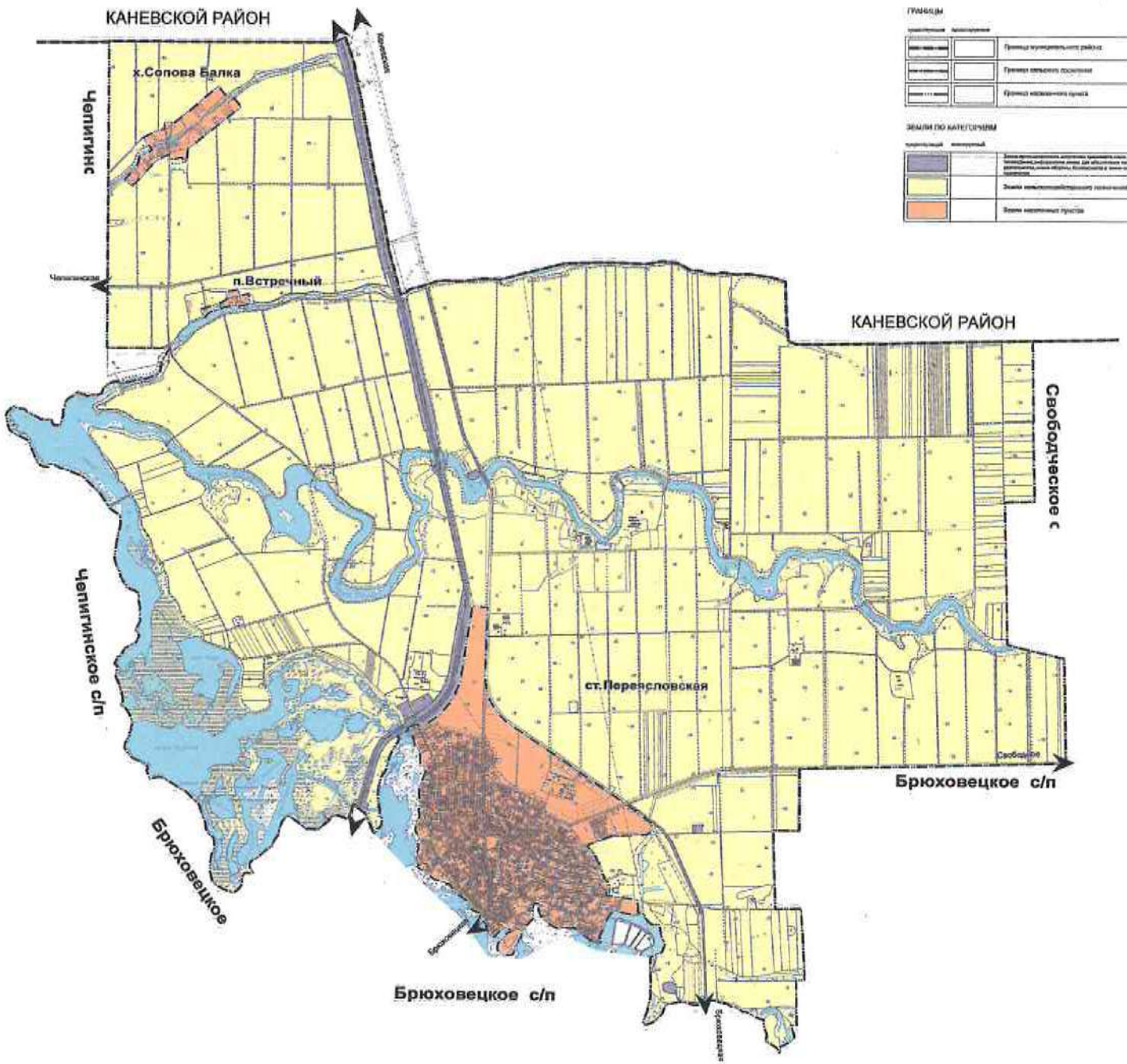
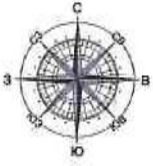
Планируемые объекты регионального значения

№ п/п	Наименование объекта	Краткая характеристика	Местоположение	Значение	Статус	Количество
1.	2.	3.	4.	5.	6.	7.
-	-	-	-	-	-	-

Планируемые объекты федерального значения

№ п/п	Наименование объекта	Краткая характеристика	Местоположение	Значение	Статус	Количество
1.	2.	3.	4.	5.	6.	7.
-	-	-	-	-	-	-

Карта границ населенных пунктов, земель различных категорий М 1:25000



УСЛОВНЫЕ ОБОЗНАЧЕНИЯ

ГРАНИЦЫ

	Границы муниципальных районов
	Границы населенных пунктов
	Границы населенных пунктов

ЗЕМЛИ ПО КАТЕГОРИЯМ

	Земли населенных пунктов
	Земли населенных пунктов
	Земли населенных пунктов

Муниципальный округ Каневский район					
Центральный районный и городской округ					
Муниципальное образование Каневский район					
№	Имя	Дата	Подпись	М.П.	Инициалы
1					
Муниципальное образование Каневский район					
Муниципальное образование Каневский район					